



2 года  
Гарантия



# ДАТЧИК ДЫМА 300 VALUE

Поздравляем Вас с приобретением нового датчика дыма. В данном руководстве по эксплуатации предоставляется информация о продукте. Рекомендуем Вам внимательно прочесть инструкцию, чтобы надлежащим образом пользоваться изделием. Данное руководство по эксплуатации необходимо хранить на протяжении всего периода использования прибора.

## СОДЕРЖАНИЕ УПАКОВКИ:

- Датчик дыма с креплением
- Батарея
- Набор крепежных элементов
- Руководство по эксплуатации

## ОБЩИЕ СВЕДЕНИЯ:

- Датчик дыма – автономное сигнальное устройство, подающее звуковой сигнал, предупреждающий о пожаре.
- Сигнал громкостью 85 дБ достаточно мощный, чтобы разбудить Вас в экстренном случае. Это даст Вам ценные минуты, чтобы эвакуироваться до распространения огня.
- Датчик реагирует на дым от горения дерева, хлопчатобумажной ткани, пластмассы и углеводородов.
- Тем не менее, этот прибор эффективен только при условии, если он расположен, установлен и обслуживается в соответствии с инструкциями, описанными в данном руководстве по эксплуатации.
- Прибор не реагирует на газ, высокую температуру или пламя.
- Внимательно прочтите инструкции перед установкой и использованием прибора.
- Следуйте нижеуказанным правилам техники безопасности:
  - Не видоизменяйте прибор.
  - Никогда не ремонтируйте прибор самостоятельно.
  - Для ремонта отправьте прибор Вашему дилеру.

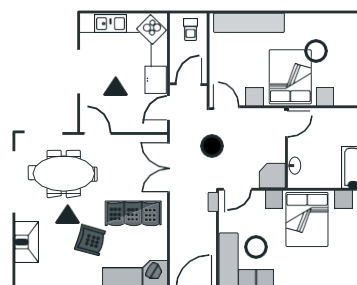
**Громкость сигнала составляет 85 дБ. Длительное воздействие такого уровня громкости может нанести вред органам слуха.**

## ГДЕ УСТАНАВЛИВАТЬ ДАТЧИК ДЫМА:

- Устанавливайте как минимум один датчик дыма на один этаж помещения
- Устанавливайте датчик дыма у входа в каждую спальню на расстоянии как минимум 1 м от стены.
- Устанавливайте датчик дыма в коридоре. Если длина коридора составляет более 12 м, установите датчик в каждом конце коридора.
- Убедитесь, что двери или другие препятствия не задерживают поток дыма к датчику.
- Устанавливайте датчик дыма на расстоянии более 6 м от источников тепла (кухня, дымоход, печь и т. д.) либо установите тепловой датчик вместо датчика дыма.

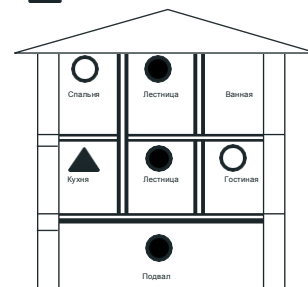
- Устанавливайте датчик дыма на расстоянии более чем 1,5 м от флуоресцентных и неоновых ламп.
- Устанавливайте датчик на расстоянии более 3 м от ванной комнаты.
- Устанавливайте датчик дыма в умеренных зонах (температура между 0 и 40°C)
- Прибор должен быть установлен вдали от любого предмета, препятствующего свободной циркуляции воздуха.
- Устанавливайте прибор как минимум в 30 см от источников света и предметов интерьера, которые могут препятствовать поступлению потока дыма в датчик.

Одноэтажный дом

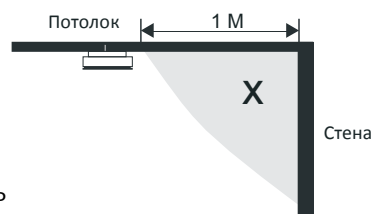


- Минимальная защита – датчик дыма
- Оптимальная защита – датчик дыма
- ▲ Оптимальная защита – датчик тепла

Многоэтажный дом



- Минимальная защита – датчик дыма
- Оптимальная защита – датчик дыма
- ▲ Оптимальная защита – датчик тепла



## СЛЕДУЕТ ИЗБЕГАТЬ УСТАНОВКИ ПРИБОРА В СЛЕДУЮЩИХ МЕСТАХ:

- В гаражах: так как выхлопные газы могут активировать детектор.
- В запыленных или загрязненных зонах.
- Возле сквозняков, электроприборов, радиаторов или вентиляторов.

Номер изделия: 27310/10101  
Штрихкод: 5703901017119/5703901019588

L-Team ApS  
Industrivej 20  
5492 Vissenbjerg



- В зонах, где много насекомых
- В зонах, где температура может превышать 40°C или быть ниже 0°C (гараж, чердак)
- Во влажных помещениях (например, в ванной комнате или кухне, где относительная влажность может превышать 90%).

#### УСТАНОВКА ДАТЧИКА ДЫМА

- Питание датчика дыма осуществляется за счет батареи и не требует дополнительного подключения.
- Определите место установки, убедитесь, что в данной зоне не проходит электрическая проводка.
  - Проведите горизонтальную линию длиной 100 мм в том месте, где хотите установить датчик.
  - Приложите крепление на два резьбовых отверстия вдоль линии.
  - Сделайте отметку на каждом отверстии, чтобы обозначить место сверления.
  - Во время сверления отложите датчик в сторону, чтобы в него не попала пыль.
  - Вставьте дюбеля в просверленные отверстия.
  - Чтобы закрепить крепление для датчика, закрутите 2 шурупа (входят в комплект).
  - Вставьте батарейку, соблюдая полярность. Красный LED загорается один раз.

**Внимание! Датчик дыма не зафиксируется, если в устройство не вставлена батарейка.**

- Приложите датчик ровно по петлям монтажной коробки и защелкните датчик в крепление.
- Поверните устройство по часовой стрелке до полной фиксации
- Нажмите на кнопку Test, чтобы проверить правильность работы датчика.

#### РАБОТА ДАТЧИКА ДЫМА

После установки датчика дыма, в нормальном режиме работы каждые 43 секунды должен мигать красный индикатор (LED), который расположен под кнопкой диагностики Test. В случае обнаружения дыма система начнет издавать сигналы, а красный LED-индикатор будет мигать в течение всего времени наличия дыма.

**Наш совет: Тестируйте устройство один раз в неделю. Во избежание пожара никогда не используйте пламя для тестирования датчика дыма. Кнопка диагностики Test обеспечивает надлежащую проверку работы прибора в соответствии с требованиями лабораторий по сертификации.**

#### ПРОВЕРКА ДАТЧИКА ДЫМА

Для проверки правильной работы детектора рекомендуется проверять датчик дыма один раз в неделю. Для проверки заряда батареи нажмите на кнопку Test – красный LED-индикатор замигает, сирена издаст 3 звуковых сигнала и прекратится. Если сирена не раздастся, см. параграфы об обслуживании и гарантии.

**После установки и перед началом эксплуатации помещения, проверьте работу всех датчиков.**


#### ПРЕДУПРЕЖДЕНИЕ О НИЗКОМ ЗАРЯДЕ БАТАРЕИ

Когда срок использования батареи подходит к концу, датчик дыма начнет издавать частые короткие звуковые сигналы примерно каждые 60 секунд. Такое предупреждение о низком заряде батареи будет длиться как минимум 30 дней.

#### ОБСЛУЖИВАНИЕ ДАТЧИКА ДЫМА

Не допускайте скапливания на датчике пыли – регулярно протирайте устройство. Для этого можно использовать пылесос с накладкой в виде щетки. Аккуратно протрите вокруг наружной решетчатой части и по бокам датчика. Никогда не используйте воду, очищающие средства или растворители, так как они могут повредить устройство.

#### СООТВЕТСТВИЕ:

 14  
1134-CPR-101  
EN14604:2005/AC:2008  
KD-133A  
DoP no. KD133A-CPR-001  
LPS no. 20141  
Датчики дыма

Смотрите полную декларацию соответствия (DoP) на [www.ensonordic.com](http://www.ensonordic.com)

Declared performance

Essential characteristics	Performance	Harmonized technical specification
		EN 14604:2005/AC:2008
Nominal activation conditions/ Sensitivity, Response delay (response time) and Performance under fire condition	PASS	4.12, 4.18, 5.2, 5.3, 5.4, 5.5, 5.6, 5.15, 5.17, 5.18, 5.19, 5.20
Operational reliability	PASS	4.1, 4.2, 4.3, 4.4, 4.5, 4.6, 4.7, 4.8, 4.9, 4.10, 4.11, 4.13, 4.14, 4.15, 4.16, 4.17, 4.19, 5.11, 5.16, 5.22, 5.23, 5.24
Tolerance to supply voltage	PASS	5.21
Durability of operational reliability and response delay, Temperature resistance	PASS	5.7, 5.8
Durability of operational reliability, vibration resistance	PASS	5.12, 5.13
Durability of operational reliability, humidity resistance	PASS	5.9
Durability of operational reliability, corrosion resistance	PASS	5.10
Durability of operational reliability, electrical stability	PASS	5.14

Notes: The products covered by this standard are assumed to operate, in an event of fire, before the fire becomes so large as to affect their functioning. There is therefore no requirement to function when exposed to direct attack from fire.

#### УТИЛИЗАЦИЯ:

Не выбрасывайте прибор вместе с бытовыми отходами. Утилизируйте прибор в соответствии с действующими нормами законодательства. В соответствии с Директивой 2002/96/ЕС, которая устанавливает нормы утилизации электронного оборудования, данное изделие подлежит повторной переработке.



#### ТЕХНИЧЕСКИЕ ДАННЫЕ:

**Тип сборки:** Жилые помещения – потолок  
**Батарея:** 9 В - (1 шт. в комплекте), рекомендуемые типы: Pairdeer 9V 6F22, GP 1604S, Pairdeer 9V 6LR61, GP 1604A, Mustang 9V 6LR61, EVE CR-9V/P, Franso ER9V  
**Срок годности батареи:** До 1 года при регулярном использовании  
**Потребляемая мощность:** 6-10 мА (в режиме готовности)  
**Рабочая температура:** 0°C – 40°C  
**Влажность окружающей среды:** 10% - 90%  
**Уровень громкости:** 85 дБ / 3 метра  
**Гарантия:** 2 года (на батарею гарантия НЕ распространяется)

*Датчик дыма необходимо менять как минимум каждые 8 лет*  
*\* Гарантия на датчик дыма действительна на протяжении двух лет (кроме батареи), начиная от даты покупки. Условия гарантии можно прочесть в общих условиях поставки товаров компании ensonordic: [www.ensonordic.com](http://www.ensonordic.com).*

01.07.2019

Номер изделия: 27310/10101  
Штрихкод: 5703901017119/5703901019588

L-Team ApS  
Industrivej 20  
5492 Vissenbjerg