

Tak for den tillid du har vist ved købet af denne L-control line PIR sensor.

PIR sensoren er designet til at opfange enhver infrarød bevægelse og derved automatisk tænde lyset. Dette gør den ideel til badeværelser, gangarealer, trappeopgange og kældrer. Det er muligt at indstille sensorens lysfølsomhed og tidsforsinkelse.

PIR sensoren er som den øvrige del af serien L-control line, skabt af L-Team i samarbejde med et professionelt team af designere og produktudviklere. Udgangspunktet er forbrugerundersøgelser og kvalitetskontrol, og resultatet er design, kvalitet og funktionalitet samlet i en produktserie.



Designeren Christian Bjørn har designet L-control line. Han er kendt for en lang række produkter der alle beriger vor hverdag – fælles for dem er høj kvalitet og et minimalistisk, skandinavisk designudtryk.

I denne vejledning beskrives, hvordan produktet monteres korrekt.

Lovgivningen tillader at man selv, hvis man ved hvordan, må udskifte afbrydere og stikkontakter. Bemærk at stikkontakter med jordtilslutning kun må udskiftes hvis der er monteret et HFI- eller HPFI relæ i husets eltavle.

Sådan gør du:

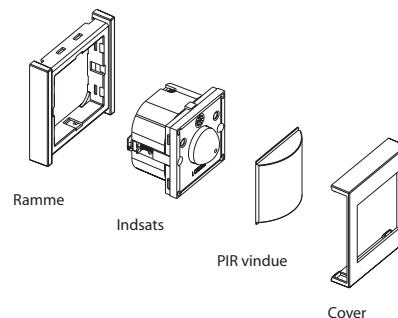
1. Sluk for gruppeafbryderen i eltavlen og tag sikringen for gruppen ud.
2. Tjek, f.eks. med en polsøger, at der IKKE er strøm, der hvor du vil udskifte.
3. Er du usikker, så kontakt en autoriseret el-installatør.
4. Skru den gamle afbryder/stikkontakt løs og noter, hvor ledningerne er monteret.
5. Ledningerne kan have samme eller forskellig farve.

Der kan være tale om 4 typer mærkning på gamle afbrydere/stikkontakter:

Mærkning	Type	Farve
N eller O	Nullledning	Blå el. sort
J eller Ⓧ	Jordledning	Gul/grøn el. rød
M	Mellemedn.	Fx. hvid, sort, grå
P eller L	Faseledning	Fx. brun, hvid, rød

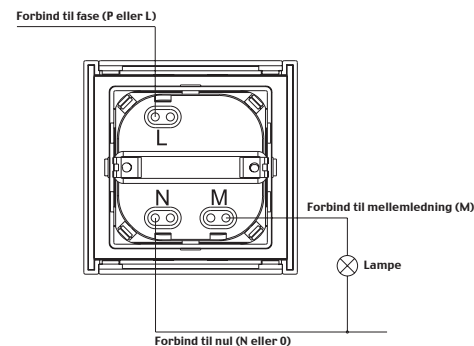
Inden du monterer din nye PIR sensor bør du tjekke om ledningerne er intakte. Hvis de er beskadiget er det en opgave for el-installatøren.

Et komplet produkt består af:



Tilslutning af PIR sensor (13)

Typenummer ses bag på produktet



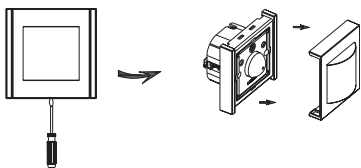
Bemærk

PIR sensoren bør ikke monteres i områder, hvor store temperaturforskelle kan forekomme, da dette kan påvirke sensorens funktion.

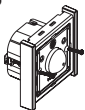
Sådan monteres L-control PIR sensor første gang:

1. Frigør cover i top eller bund. (ved afmontering fra væggen frigøres cover vha. skruetrækker). (ill. A)
2. Tag cover og PIR-vinduet af. (ill. A)
3. Isæt ledningerne i de rigtige terminaler og skrue dem godt fast. Se afsnittet "Tilslutning".
4. Skru PIR sensoren fast i væggen ved hjælp af de 2 skruer. (ill. B)
Disse kan i nogle tilfælde med fordel udskiftes med 2 lange skruer (afhængig af hvilken dåse der er i væggen). (ill. C)
5. Klik coveret med PIR-vindue på igen. Bemærk - coveret fastgøres fra toppen, dernæst på fronten evt. ved tryk fra begge sider mod midten. Afslut med at fastgøre coveret i bunden. (ill. D)

ill A



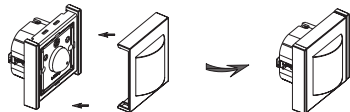
ill B



ill C



ill D



Sådan afmonteres/skiftes rammer, cover:

Følg vejledning fra afsnit "Sådan monteres L-control PIR sensor første gang" punkt 1 og 2

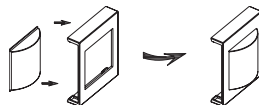
3. Frigør PIR vindue fra coveret (ill. E)
4. Monter PIR-vindue i nyt cover (ill. F)
5. Skru kontakten løs fra væggen - notér hvor ledningerne er monteret.
6. Tag rammen forsigtigt af bagfra - brug evt. en skruetrækker i siden mellem indsats og ramme (ill. G)
7. Montér evt. ny ramme bagfra. (ill H)

- følg igen vejledning fra afsnittet "Sådan monteres L-control produktet første gang" punkt 3 til 5.

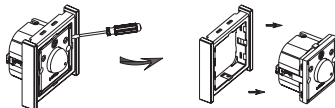
ill E



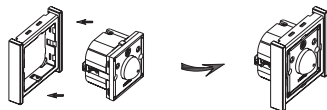
ill F





ill G

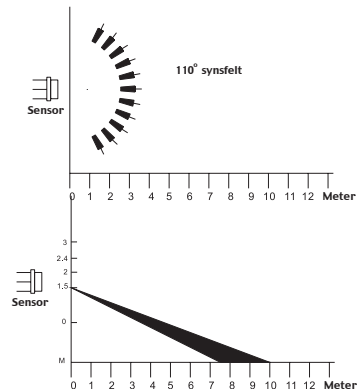


ill H



Indstilling:

- Umiddelbart efter at PIR sensoren er monteret og strøm tilført vil denne blinke 3 gange indenfor et tidsrum på 40 sekunder. PIR sensoren vil derefter gå på standby.
- Det er muligt at justere lysfølsomhed og lysfor-sinkelsen (den tid sensoren er i "off" mode)
- Lysfølsomhed  justerer ved hvilken belysning sensorens virkning skal træde i kraft.
- Lysforsinkelse  justere tiden før lyset igen slukkes. Kan justeres fra 5 sekunder til 6 min.



Tekniske specifikationer:

Strømforsyning:	230v +/- 10% 50Hz
Max belastning:	2300 watt
Synsvinkel:	110°
Afstand:	Max 10 meter
Tidsforsinkelse:	5 sek. - 6 minutter
Lysfølsomhed:	5 - 1000 Lux
Omgivelses temperatur:	-10° - 50° C



DK - 5492 Vissenbjerg

Der udvikles løbende på L-control serien, hvorfor ret til ændringer forbeholdes.

- Aktuelle nyheder og tips kan findes på

www.L-control.dk

L-control er udviklet af L-Team, en uafhængig virksomhed med fart på. Vi har over 12 års erfaring i el-produkter til det danske marked. Vi markedsfører desuden bl. a. L-home (dørklokker, postmelder, husnummer og Elspareskinner), L-power (batterier og opladere), L-protect (Protector alarmsystemer, røgalarmer og TV overvågning) og L-tools (digitale værktøjer).

Kopiering eller anden brug af denne vejledning eller dele heraf er ikke tilladt uden skriftlig samtykke fra L-Team ApS. 01.09.2007